



外壁検査をサービスに加え売上を伸ばす

外装リフォーム診断士 資格認定講習のご案内

外装リフォームプロ集団 代表 山下 籌博



1 同業他社との差別化が難しい

「塗装」など単一サービスのみで競合との競争に巻き込まれやすい

2 人材育成の仕組み化がされていない

知識・技術の習得に時間がかかり、戦力化に長期を要する

3 知識不足による施工ミスが発生する

顧客からのクレームにつながるなど、信用を失ってしまう



価格競争による利益率の低下

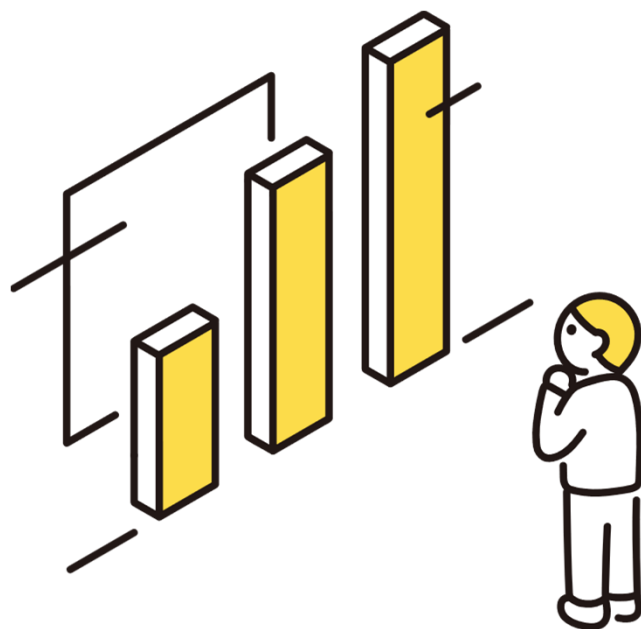
人が育たない

信頼の失墜



今後ますます厳しい状況になっていく...





早い段階で **差別化** **仕組み化** を
進めておくことが重要となる。



外壁塗装リフォームの売上を伸ばしたいリフォーム会社様向け

価格競争をされずに
顧客単価を180%上げて
リフォーム受注を獲得!

神奈川
関東・西埼玉エリア
工事棟数
NO.1

WithReform

「外装リフォーム診断士」
資格認定講習
受講生募集!

外装リフォーム会社の「脱・薄利多売」プログラム

すべてのお客さまが
後悔しない
リフォームのために。
TAKAMORI YAMASHITA

Profile
代表取締役 山下 隆盛
抜群な行動力で、常に新しいことにチャ
レンジしていこうという気持ちがあふれ
ています。お酒大好き、社内のノミケー
ションはかなり重視しています。



外装リフォーム診断士資格認定講習は、**外壁・屋根診断**の方法をお伝えします。**外装リフォーム全般の案件受注が可能**となり、**売上・利益率向上**が期待できます。

資格認定講習の受講

外装リフォーム案件
受注力の向上

収益力の向上





競合との差別化

外装検査の技能が身につき、塗装以外の外装工事の提案ができるようになります。

人材の早期戦力化

外装リフォーム検査専門に最適化されたカリキュラムで人材の早期戦力化ができます。

専門知識の補完

随時、外装フォームプロ集団からのサポート情報が届き知識の補完ができます。

1 物件あたりの売上高・利益率の改善
顧客信頼性の向上、質の高いOB顧客の確保



一般的な提案

- 担当者の経験と勘にもとづく現場調査と見積り(調査・見積りの精度が低い)
- 塗装のみの提案となることがほとんど(塗ったあとの問題予測もしていない)

外装リフォームプロ集団の提案

- フロートチャート化された検査システムにもとづく現場調査と見積り(調査・見積りの精度が高く、問題箇所が明確化できる)
- 塗装に加え、屋根のふき替え、外壁の張り替え、雨樋の交換なども提案が可能となる(問題箇所を解決する提案ができる)

屋根 塗装工事	20万円
外壁 塗装工事	70万円
雨樋 塗装工事	10万円

屋根 ふき替え工事	70万円
外壁 張替工事+塗替え	150万円
雨樋 取替工事	30万円

売上計 100万円

売上計 250万円

利益率 20%

利益率 35%

20万円

4倍以上

87.5万円



	カリキュラム
第1講	外壁の特徴と施工方法
第2講	屋根の特徴と施工方法
第3講	外壁の劣化診断実務
第4講	屋根・雨樋の診断実務
第5講	信頼を獲得する 診断時のお客様対応
第6講	受注率が上がる 診断作成実務
第7講	修了試験 [実践トレーニング]
特典	実際の商談への同席



講座内容

- 外壁材の種類別の性質と特徴
- 工法別、外壁～内壁の構造と注意点
- 新築時の外壁工事の流れと施工方法
- 特にリフォーム事例に紐付けで講座をすすめていく

この講座を受けることで得られること

- リフォーム事例からなぜ新築が分からないといけないのか？
- 木造住宅に使用する外壁材の種類が理解ができる
- 木造住宅の外壁の基本構造がわかる
- 新築工事における外壁工事の流れを理解できる



講座内容

- 屋根材の種類別の性質と特徴
- 素材別、屋根の構造と小屋組み、断熱仕様の特徴
- 新築時の屋根工事の流れと施工方法
- 特にリフォーム事例に紐付けで講座をすすめていく

この講座を受けることで得られること

- 木造住宅に使用される屋根材の種類が理解ができる
- 木造住宅の屋根の基本構造がわかる
- 新築工事における屋根工事の流れを理解できる



講座内容

- 外壁診断フローチャートによる基本的な流れの習得
- 検査ツールを使用した具体的な診断の方法と判断基準
- 外壁材で多い不具合事例と修繕方法のケーススタディ

この講座を受けることで得られること

- フローチャートに基づき、診断の流れを習得できる
- 検査ツールによる診断、数値による判断ができるようになる
- 外壁の不具合事例と修繕方法が理解できる



講座内容

- 屋根診断フローチャートによる基本的な流れの習得
- ドローンによる屋根診断と判断基準
- 屋根材・雨樋材で多い雨漏り事例と修繕方法のケーススタディ

この講座を受けることで得られること

- フローチャートに基づき、診断の流れを習得できる
- 検査ツールと画像解析を用いた判断基準を明確に習得できる
- 屋根の不具合事例と修繕方法が理解できる



講座内容

- プロとしての信頼を獲得する応対テクニック
- ニーズを引き出し受注に繋げるヒアリング術
- リフォームの必要性を伝える説明話法

この講座を受けることで得られること

- 信頼を得られる応対法（自己紹介話法からうなずき方まで）が習得できる
- お客様の問題解決をできる質問の仕方を習得でき、信頼獲得につながる
- リフォームの必要性について説明が上達し受注率も上がる



講座内容

- 診断書作成のコツと作成実務
- 顧客が納得する診断書とダメな診断書の違い
- 正しいリフォームに繋げる診断説明トークの方法

この講座を受けることで得られること

- 自動診断システムから診断書を作成できるようになる
- 良い診断書と悪い診断書の目利きができるようになる
- お客様のリフォームに対する欲求を高める伝え方が習得できる



講座内容

- 診断・診断書作成・診断説明の実践テスト
- 修了試験結果の発表
- 改善点フィードバック

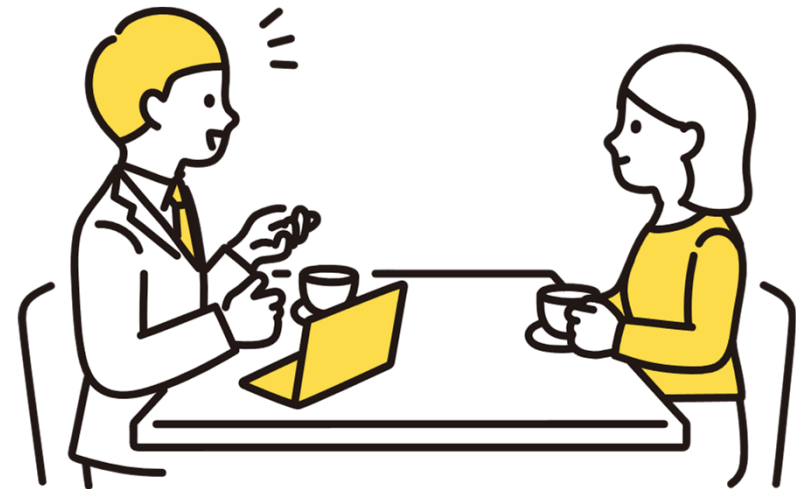
この講座を受けることで得られること

- 講座全体の復習を通して実践力が身につく
- 試験を受けることで弱点が明確になり、実力アップにつながる



特典内容

- 商談に講師が同席
- 診断提案の同席チェック
- 同行フィードバック





特典内容

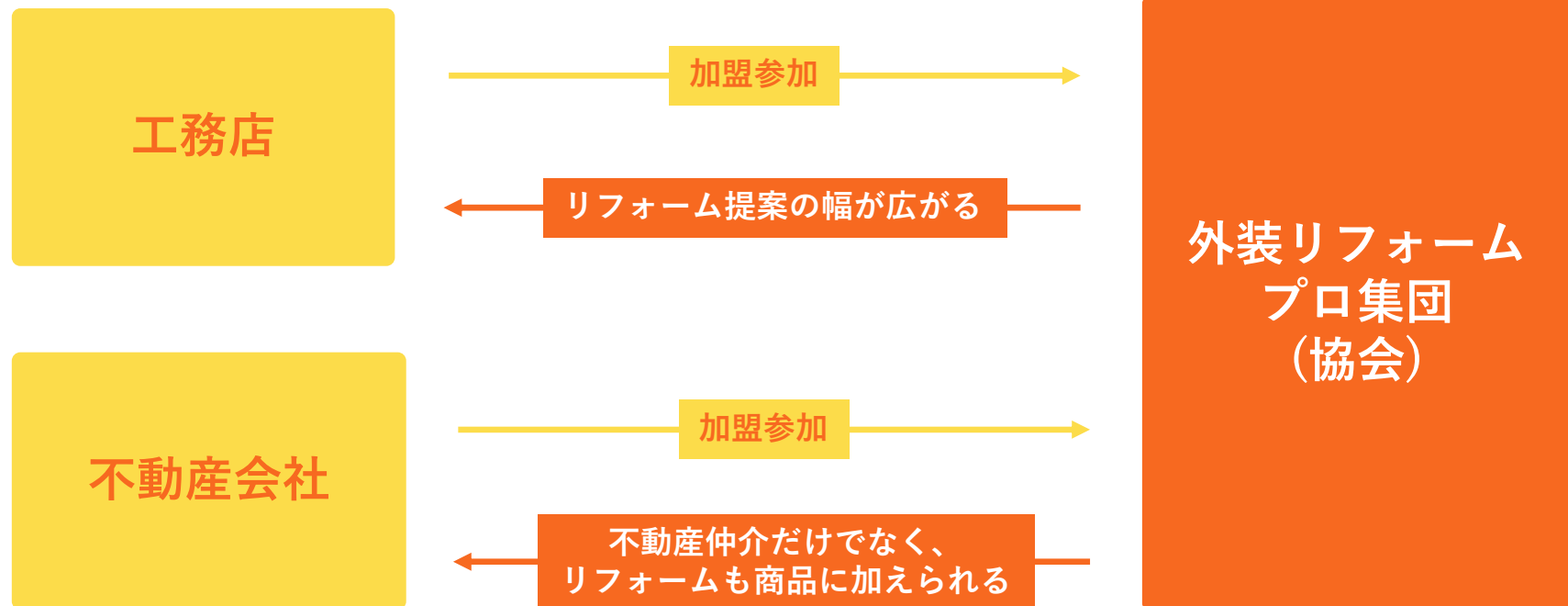
- 3か月期間メール、Zoom無料相談無制限
- 講座終了半年間、無料診断書作成代行無制限
- 講座終了後半年間、営業代行・無償点検出張サービス ※交通費別途





理念

屋根・外壁リフォームのお困りごとをゼロにする
未来のリフォーム、住宅を創造し、社会の発展に貢献する





一般的な提案

- 担当者の経験と勘にもとづく現場調査と見積り(調査・見積りの精度が低い)
- 塗装のみの提案となることがほとんど(塗ったあとの問題予測もしていない)

外装リフォームプロ集団の提案

- フロートチャート化された検査システムにもとづく現場調査と見積り(調査・見積りの精度が高く、問題箇所が明確化できる)
- 塗装に加え、屋根のふき替え、外壁の張り替え、雨樋の交換なども提案が可能となる(問題箇所を解決する提案ができる)

屋根 塗装工事	20万円
外壁 塗装工事	70万円
雨樋 塗装工事	10万円

屋根 ふき替え工事	70万円
外壁 張替工事+塗替え	150万円
雨樋 取替工事	30万円

売上計 100万円

売上計 250万円

利益率 20%

利益率 35%

20万円

87,5万円



講座価格



30万円



社名 ヤマテック株式会社 ウィズリフォーム

資本金 1500万円

創業 1996年 創業27年

所在地 〒259-1148

神奈川県伊勢原市下糟屋東2丁目54番地

経営理念

お客様に喜ばれる仕事を通じて、
全従業員の物心両面の幸福追求すると
同時に人類社会の発展に貢献する！

